

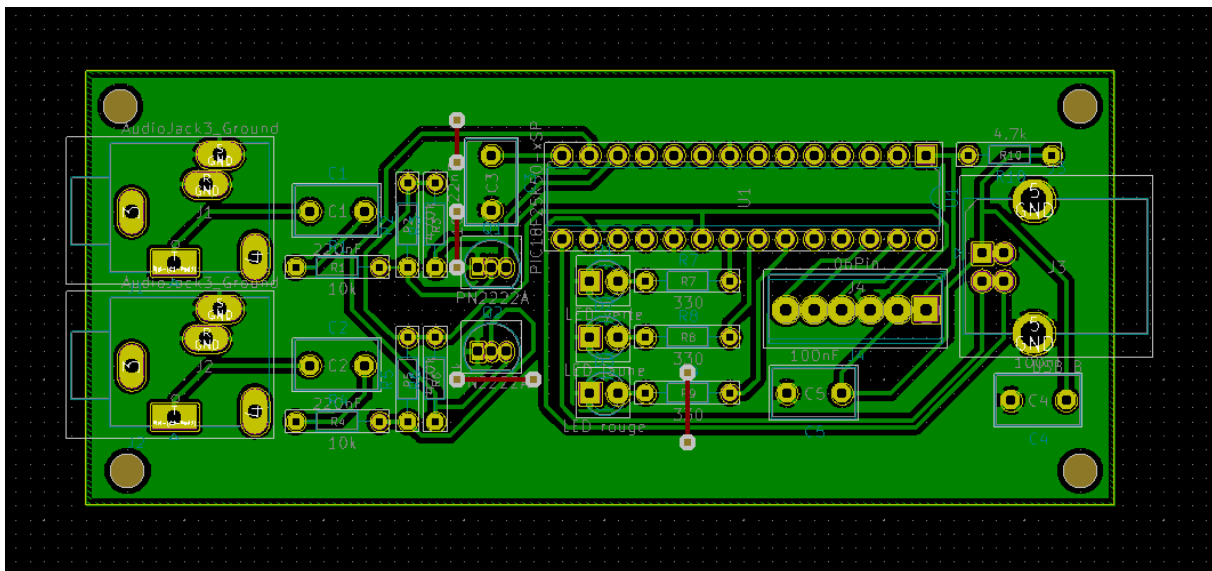
## Découverte de la CAO de la carte Joystick

Lien projet : [https://forge.clermont-universite.fr/projects/cao/repository/revisions/3026/show/trunk/kicad/cartes/cao%20carte\\_laffont/carte\\_USB\\_Joystick](https://forge.clermont-universite.fr/projects/cao/repository/revisions/3026/show/trunk/kicad/cartes/cao%20carte_laffont/carte_USB_Joystick)

Demande #13213 : <https://forge.clermont-universite.fr/issues/13213>

Le lien qui suit le chemin cao / trunk / kicad / cartes / cao carte\_laffont / carte\_USB\_Joystick / projet joystick.kicad\_pcb @ 3026 ([https://forge.clermont-universite.fr/projects/cao/repository/changes/trunk/kicad/cartes/cao%20carte\\_laffont/carte\\_USB\\_Joystick/projet%20joystick.kicad\\_pcb?rev=3026](https://forge.clermont-universite.fr/projects/cao/repository/changes/trunk/kicad/cartes/cao%20carte_laffont/carte_USB_Joystick/projet%20joystick.kicad_pcb?rev=3026)) ouvre un pcb vierge sur kicad.

Après recherche le pcb de la carte joystick se trouve dans le dossier GE qui suit le chemin cao / trunk / proteus / cartes / ge / Joytick\_Usb\_Dual @ 3026 ([https://forge.clermont-universite.fr/projects/cao/repository/changes/trunk/proteus/cartes/ge/Joytick\\_Usb\\_Dual/projet%20joystick.kicad\\_pcb?rev=3026](https://forge.clermont-universite.fr/projects/cao/repository/changes/trunk/proteus/cartes/ge/Joytick_Usb_Dual/projet%20joystick.kicad_pcb?rev=3026))



Après vérification le pcb correspond exactement à carte soudée toutes les empreintes sont correctes et le routage est bon.

